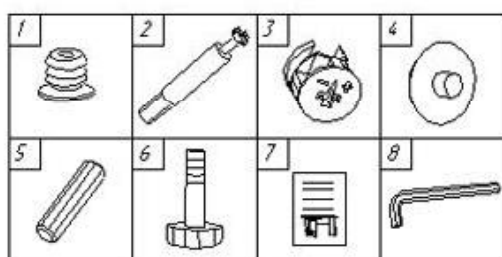
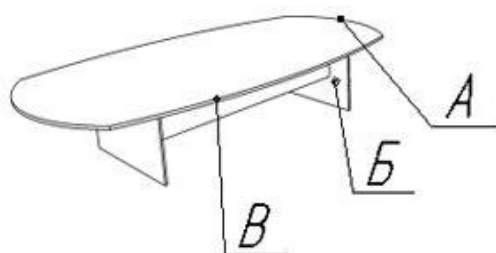


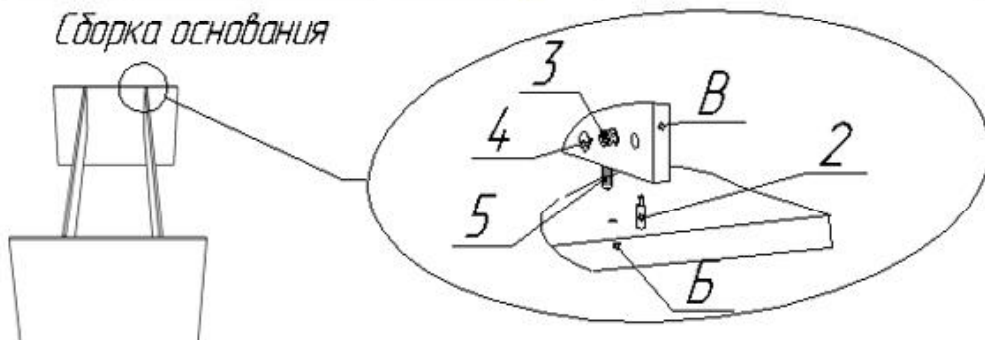
Настоящая инструкция определяет порядок сборки и комплект поставки конференц-столов MAD-250

Комплект поставки



№ п/п	Наименование	Кол-во	Примечание
A	Столешница	1	2500x1300x22
Б	Стойка	2	713x1000x22
В	Царга	2	1764x430x22
1	Гайка анкерная М6	4	
2	Винт эксцентриковый Евро	26	
3	Эксцентрик М 11,5x15	26	
4	Заглушка эксцентрика	26	
5	Шкант мебельный 8x30	16	
6	Ножка стола	4	
7	Инструкция по сборке	1	
8	Ключ шестигранный	1	

Сборка основания



Порядок сборки

Сборку выполнять в соответствии с рисунками.

- В стойки снизу, в торцы (проклеенная сторона) забить втулки регулирующие поз. 10, в них завернуть ножки стола поз. 9
 - В глухие отверстия (в царге, стойке, столешнице) диаметром 8 мм. и глубиной 20 мм забить шканты поз.5
 - В глухие отверстия (стойка столешница) Ø5мм закрутить винт эксцентриковый поз. 2.
 - Согласно рис. "сборка основания" собрать царги и стойки стола поз. 6, 8 и затянуть эксцентрики по часовой стрелке
 - На собранное основание надеть крышку стола и затянуть эксцентрики.
 - На эксцентрики установить заглушки эксцентрика поз. 4
- Высоту стола и горизонтальное положение относительно пола выработать вкручивая или выкручивая ножки стола.

Сборка закончена.

Порядок предъявления претензий.

- В период гарантийного срока (18 месяцев со дня приобретения мебели) изготовитель устраняет дефекты производственного характера.
- За механические повреждения возникшие при транспортировании и хранении изготовитель ответственности не несет.
- Претензии по качеству и комплектности должны направляться покупателем в адрес изготовителя с обязательным приложением копии товарного чека.

Изготовитель: ИП «Ярочин Стиль» ООО

225003, Беларусь, Брестская обл. Брестский р-н, район М1 25-тый км.
тел. +375-162-973-030, т/ф. +375-162-973-033, E-mail: bels@bels.ru