

#### **–Уважаемые покупатели!**

Для удобства транспортировки, мебель поставляется в разобранном виде с учетом на то, что сборку Вы будете производить сами. Стоимость сборки в стоимость изделия не включена. При покупке необходимо убедиться в наличии всех деталей согласно прилагаемого паспорта и отсутствия дефектов на них. После сборки, претензии по количеству и качеству сборочных единиц не принимаются. Предприятие – изготовитель не несет ответственности за дефекты, возникшие в процессе сборки и эксплуатации, вследствие несоблюдения настоящей инструкции или применения изделия не по назначению.

**Примечание.** Предприятие оставляет за собой право вносить изменения в конструктивные элементы мебели и заменять фурнитуру, не ухудшая качество изделия.

#### **Рекомендации по сборке**

Перед началом сборки и дальнейшей эксплуатации внимательно ознакомьтесь с настоящим руководством и следуйте его рекомендациям.

Изделие следует собирать вдвоем на ровной поверхности, соблюдая последовательность согласно представленной схеме.

#### **Правила пользования и эксплуатации изделия**

Уважаемые покупатели. Срок эксплуатации мебели напрямую зависит от Вашего бережного отношения к ней.

-Избегайте прямого попадания воды на изделия во избежание разбухания поверхностей. В случае попадания воды, следует немедленно вытереть поверхность насухо мягкой тканью.

-Не храните мебель в сырых непроветриваемых помещениях и не устанавливайте вплотную к отопительным приборам.

-Не ставьте под прямые солнечные лучи, т.к. под их воздействием изменяется цвет лицевых поверхностей изделия.

- Аккуратно передвигайте с места на место изделие, чтобы не повредить опоры в процессе передвижения.

- Не ставьте на поверхность раскаленные предметы.

-Не допускайте попадания на поверхность веществ, таких как растворители, бензин, обезжиривающие средства и т.п.

-При чистке, во избежание повреждения поверхностей, не используйте щетки, жесткие ткани, зернистые порошки. Для ухода за мебелью используйте специальные средства, предназначенные для мебели.

- В шкафу для платья и белья, рекомендуем, вещи вплотную к петлям не располагать.

-Периодически, в случае ослабления резьбовых соединений, необходимо их подтянуть.

**Помните!** Несоблюдение каких-либо из вышеуказанных условий, повлекшие возникновение недостатков мебели, является основанием утраты права на гарантийное обслуживание.

#### **Транспортирование и хранение**

-Транспортирование рекомендуется всеми видами транспортов крытых транспортных средствах, а также в контейнерах.

- Мебель должна храниться в крытых помещениях при температуре не ниже +2С и относительной влажности воздуха 45% - 70%.

#### **Гарантийные обязательства**

Изготовитель гарантирует соответствие изделий мебели требованиям ГОСТ 16371 при соблюдении условий транспортирования, хранения, сборки (мебели, поставляемой в разобранном виде), эксплуатации и рекомендаций по уходу за мебелью.

Срок службы изделия – 7 лет, срок гарантии – 24 месяца со дня приобретения при предъявлении: маркировочных ярлыков; инструкции по сборке и эксплуатации; документов, подтверждающих факт покупки. Гарантия предоставляется при отсутствии механических повреждений, возникших при самостоятельной транспортировке, установке и сборке; эксплуатации; загрязнений; следов самостоятельного ремонта.

На изделия, подвергнутые модификации не на предприятии-изготовителе, гарантия не распространяется.

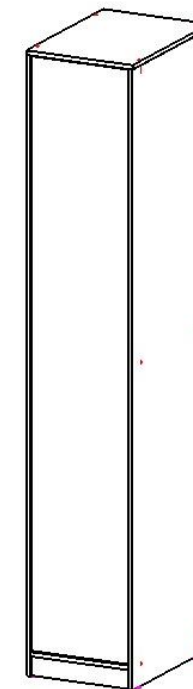
При обнаружении производственных дефектов ссылаетесь на номер заказа, приложите гарантийный талон и упаковочный ярлык.



ООО "ПАНОРАМА"  
Россия, Удмуртская Республика  
426039, г. Ижевск  
ул.В.Шоссэ д.302 оф.202/1  
Тел. 941-578  
E-mail: info@comfortsmebel.ru



## **Инструкция по эксплуатации корпусной мебели АГАТА МЗ Пенал**

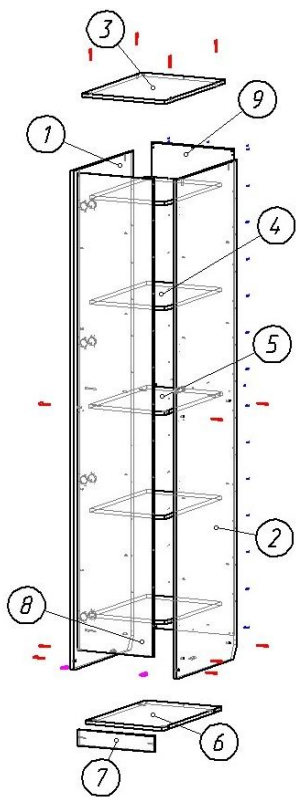


**ВНИМАНИЕ! Пенал правый или левый определяется только открыванием двери. Внутренний каркас собирается всегда как на схеме.**

Габаритные размеры (мм) 401x570x2200  
Вес: 53,12 кг

Сборку изделия произвести согласно данной инструкции.

## Схема сборки



№	Состав изделия	Размер, мм	Кол-во
1	Боковина левая	2184x569x16	1
2	Боковина правая	2184x569x16	1
3	Крыша	401x569x16	1
4	Полка	364x539x16	4
5	Полка стяжная	367x544x16	1
6	Дно	367x569x16	1
7	Цоколь	367x70x16	1
8	Фасад	2092x363x16	1
9	Задняя стенка ЛДВП	2138x397x3	1

**\*Сборку изделия производить на ровной гладкой поверхности.**

### Порядок сборки:

1. На детали №1, 2, установить подпятники (Е) при помощи саморезов (Д) на расстоянии 40 мм от краев.
2. Соединить деталь №1 с деталями №5,6 и 7 при помощи конфирматов (А).
3. К собранной конструкции присоединить с деталь №2 при помощи конфирматов (А).
4. К получившейся конструкции присоединить деталь №3 при помощи конфирматов (А).
5. Выравнивать диагональ шкафа и прикрепить заднюю стенку №9 при помощи саморезов (Д) на расстоянии 15-20 см друг от друга. Поставить шкаф в вертикальное положение.
6. Установить толкатель (Г) при помощи саморезов (Д) к дет. №2 (левосторонняя сборка) или №1 (правосторонняя сборка).
7. Установить фасад №8 на петли (В) при помощи саморезов (Д) к детали №1 (левосторонняя сборка) или детали №2 (правосторонняя сборка). Отрегулировать петли по схеме.
8. Установить полкодержатели бочонки (К) в отверстия в деталях №1 и №2.
9. Установить полки №4 на полкодержатели (К).
10. Установить заглушки (И).

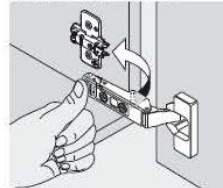
**\*\* В комплект входит стяжка межсекционная для соединения модулей между собой.**

**\*\*\* Во избежание падения, рекомендуем прикрепить пенал к стене.**

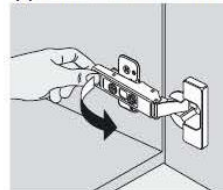


## Схема монтажа петли

### МОНТАЖ ПЕТЛИ

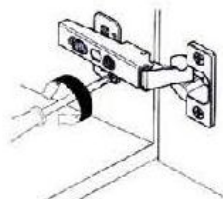


### ДЕМОНТАЖ ПЕТЛИ

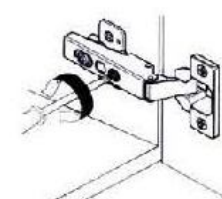


	Перечень фурнитуры	Кол-во
А	Конфирмат 7x50	14 шт.
Б	Ключ шестигранник	1 шт.
В	Петля Optima 700 (Clip-on) с доводчиком вкладная	4 шт.
Г	Толкатель JET 201 PUSH OPEN, без магнита, накладной.	1 шт..
Д	Саморез 3,5x16	50 шт.
Е	Подпятник	4 шт.
Ж	Стяжка межсекционная 4x30	2 шт.
И	Заглушка самокл. D13	8 шт.
К	Полкодержатель бочонок	16 шт.

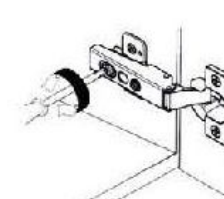
## Схема регулировки петли



1. Регулировка по высоте



2. Регулировка по ширине



3. Регулировка по глубине